

## 规格参数

型号	RL-M9U	
显示技术	Liquid Crystal Display	
液晶板	3x0.64" (16:10)	
亮度	9000 lm	
分辨率	WUXGA (1920x1200)	
画面均匀度	≥ 90%	
对比度	5000000:1	
光源(光源寿命)	激光二极管 (正常模式: 20000小时, ECO模式: 25000小时)	
镜头	F1.6~2.25 · f=16.09~25.75mm · 1.6倍变焦比	
投影尺寸	30"~300"	
投影距离	0.71~12.16m	
投射比	1.10~1.88	
宽高比	16:10 (兼容4:3)	
噪音	Normal: 35dB, ECO: 28dB	
光学位移	垂直: ±50% (手动) · 水平: ±10% (手动)	
数字梯形校正	垂直: ±40° (自动+手动) · 水平: ±15° (手动)	
输入接口	电脑	VGA in (D-sub 15pin) ×1
	电脑音效	Audio in (mini jack, 3.5mm) ×1
	视频	HDMI 1.4 ×2 · HD-BASET ×1
	其他接口	USB-Type A ×1 (power supply 5V2A) · USB-Type A ×1 (multimedia)
输出接口	VGA out (D-sub 15pin) ×1 · Audio out (mini jack, 3.5mm) ×1 · HDMI out ×1	
控制接口	RS232 ×1 · RJ-45 ×1 · wired Remote in ×1 · wired Remote out ×1	
电脑信号	VGA, SVGA, XGA, SXGA, Mac, MXGA, MSXGA, WXGA, UXGA, WSXGA+, WUXGA, 4K@30HZ	
视频输入信号	NTSC, PAL, SECAM (480p, 480i, 576p, 576i, 720p, 1080i, 1080p)	
扫描频率	水平: 15~90KHz · 垂直: 24~85Hz	
投影方式	前投/背投 · 桌面/吊挂	
喇叭	10W×1	
重量	9.2KG (含标镜)	
尺寸(长×宽×高)	470×344×138.5mm (不含突出部分)	
电源供应	100V - 240V @ 50-60 HZ 2.1A ~ 5.0A	
整机功耗	487W (200V~240V)	
待机功耗	< 0.5W	
操作/储藏温度	操作温度: 0°C~45°C (over 38°C Go to Eco mode) / 储藏温度: -10°C ~ 60°C	
操作/储藏湿度	操作湿度: 20%~80% (非结露) / 储藏湿度: 20%~80% (非结露)	
标准配备	多功能遥控器、电源线、快速启动卡、合格证、保修卡	
功能	<ul style="list-style-type: none"> <li>◆支持画面冻结、一键黑屏、一键静音功能</li> <li>◆支持Crestron、PJ-Link 远程控制功能</li> <li>◆多种图像模式(含DICOM模式)</li> <li>◆可设定接入信号开机、无信号关机功能</li> <li>◆内建多种测试图, 方便调整投影机设置</li> <li>◆支持水平、垂直360°旋转安装</li> <li>◆具备数字变焦及数字位移功能</li> <li>◆支持高海拔模式、断电保护功能</li> <li>◆具备垂直和水平梯形校正</li> <li>◆符合GB4943.1-2022标准抗电强度要求</li> <li>◆支持多画面融合拼接</li> <li>◆HD-BASET长距离网络传输功能</li> <li>◆具备多点/曲面校正、四角校正功能</li> <li>◆标配遥控器可控制多台投影机及1~9组配对码</li> </ul>	

## 接口图



## 使用注意事项

- 依照ISO21118标准: 该标值代表量产时产品的平均值, 而产品的出场最低值为标准的80%。
- 产品规格仅供参考, 如有误载或变更, 请以实机为准, 恕不另行通知。
- 本投影机非医疗设备, 请勿用于实际诊断, DICOM模拟模式适用于医疗培训和演示。
- 使用环境和方式会影响投影机的使用寿命, 所列数据仅为最大值非保证时数。
- 产品最终信息以包装箱标注或实物为准, 购买时请您与经销商确认。
- 所有资料经仔细核对, 以求准确, 如有任何印刷错漏或翻译上产生偏差, 敬请谅解。



## 投射距离表

银幕尺寸单位: 英寸 距离单位: 公尺

16:10银幕	最短投影距离	最长投影距离
100"	2.46	4.02
120"	2.96	4.83
150"	3.70	6.05
180"	4.44	7.27
200"	4.95	8.09
250"	6.20	10.12
300"	7.45	12.16

## 选配短焦镜头

T68   短焦变焦
镜头: F2.0~2.16, f=9.77~11.32mm
镜头缩放: 1.15倍光学缩放与对焦调整
投射比: 0.68~0.80
投射尺寸: 60"~300"



T5   短焦定焦
镜头: F1.8, f=8.3mm
镜头缩放: 手动对焦调整
投射比: 0.5
投射尺寸: 80"~300"

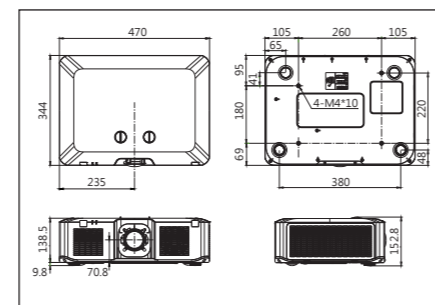


16"10银幕 (英寸)	T68		T5
	最短距离	最长距离	投影距离
100"	1.47	1.73	1.08
120"	1.77	2.08	1.29
150"	2.22	2.61	1.62
180"	2.68	3.13	1.94
200"	2.98	3.49	2.15
250"	3.74	4.37	2.69
300"	4.49	5.25	3.23

\* 投射距离根据镜头规格计算, 最大约有5%之误差值, 请依实际现场操作为准。

## 外观尺寸

单位: mm



**ROLY**  
BEYOND ENVISION

全系列激光投影机 **LASER**

The lightest and smallest high-brightness laser projector

同级别最小、最轻  
9000lm高亮度工程机



M系列

WUXGA



RL-M9U

9000 lm



**ROLY**

深圳市乐尔丽科技有限公司  
SHENZHEN ROLY TECHNOLOGY CO., LTD  
广东省深圳市光明区凤凰街道尚智科技园1栋B座1806

www.rolly-china.com



## 教学专业，展览精彩



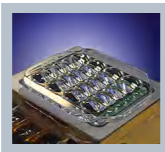
**WUXGA**  
**RL-M9U**  
9000 lm



### 高画质影像，稳定持久画面明亮色彩亮丽

#### 长效激光光源,寿命长达2万小时

采用稳定可靠的低功耗激光光源，光源寿命可达20000小时，具节能环保特性，比一般投影机省电30%以上，对灯泡令人头痛的光衰问题，也获得解决，实测使用1.2万小时，亮度无明显衰减，高质量呈现同时大幅降低维护成本。

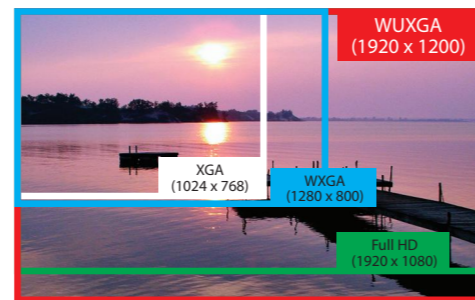


#### 3LCD技术

3LCD技术使用三片独立液晶面板，利用液晶分子的光电效应，通过电路控制液晶单元的透射率及反射率，从而产生出不同的色彩图像和灰阶层次。3LCD相较于DLP，动态影像呈现上更加色彩鲜明、自然、又平顺，观赏时眼睛也更为舒适，不会有色彩断裂的情况，让精采大画面尽收眼底。

#### 高分辨率WUXGA,高亮度9000lm\*, 同级最轻小9.2kg

高分辨率WUXGA(1920x1200)，搭配高亮度9000流明\*，不论在阶梯教室或明亮会议室，都能有精彩专业表现，相较于同级他牌投影机，RL-M系列外型简约仅9.2kg，适合架设在各种环境，不影响装修风格，同时不占空间好安装收纳。



### 更多实用功能，使用更便利更简单

#### 自定义开机画面

用户可以设置自己喜欢的图像或公司LOGO作为启动画面，以个性化设备的开机体验。

#### 送信号开机及送电开机

"送信号开机"是指通过发送电脑信号启动投影机，适用于需要远程控制或集中管理多个设备的场景，例如服务器机房或远程维护。"送电开机"是指通过供电来启动投影机，当插头接通电源时，投影机开始进行开机操作。本系列两种皆具备，而选择哪种开机方式取决于设备的类型、应用场景和用户要求。



#### 标配多功能遥控器

具备1~9组配对码，可对成组的投影机可分别进行控制。



#### 无信号关机功能

无信号输入时，投影机60分钟后进入关机功能(客户可选择5分钟、30分钟、60分钟等)。

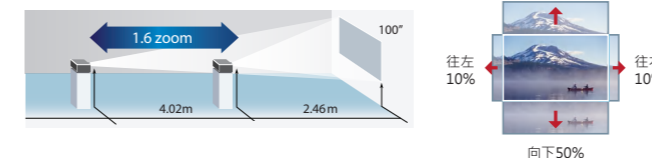
#### 其他功能

- ◆ USB直读图片、音频、文档及视频功能
- ◆ 具备远程访问和控制投影机功能(LAN)
- ◆ 多种图像模式，支持DICOM模拟模式
- ◆ 吊挂自动转正功能
- ◆ 支持高海拔模式
- ◆ 快速开关机功能
- ◆ 断电保护功能
- ◆ 节能模式选择
- ◆ 一键黑屏功能
- ◆ 360度自由灵活安装功能
- ◆ 垂直、水平和四角梯形校正功能

### 高设置性，适合各种安装环境

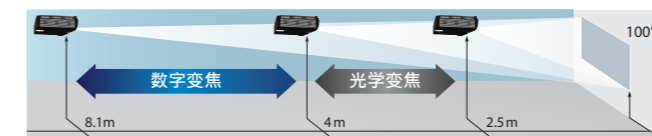
#### 1.6倍光学变焦镜头和镜头位移功能

搭载1.6倍变焦镜头和高设置性镜头位移功能，2.46m-4.02m都能轻松投影100"大画面。通过投影机上的镜头位移调节旋钮将投影画面无损画质平移，轻松实现画面拼接，添加等应用调整，安装摆设便利弹性。



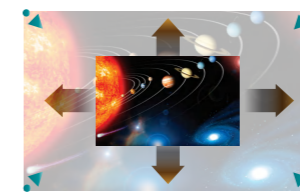
#### 数字变焦功能

当您更新学校或商业投影机时，有一个需要考虑的因素是：更换的投影机是否符合天花板上现有的安装位置？透过首次搭载的数字变焦功能，等比例缩小显示画面，使超出光学变焦范围的画面符合您的屏幕，减少了您需要重新安装投影机支架的需求，节省时间、金钱和麻烦。



#### 数字位移功能

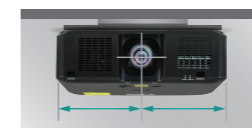
数字变焦搭配数字位移功能，让缩小的画面能上下左右移动到目标屏幕位置上，提供了更大的安装弹性。



注意：使用数字变焦和数字位移时，分辨率会降低，并且不能与多点、曲面校正和梯形校正同时使用。

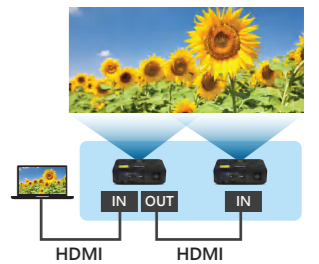
#### 中置镜头设计

采用镜头对称中央设计，不论正投背投，安装设置更容易，少失误。



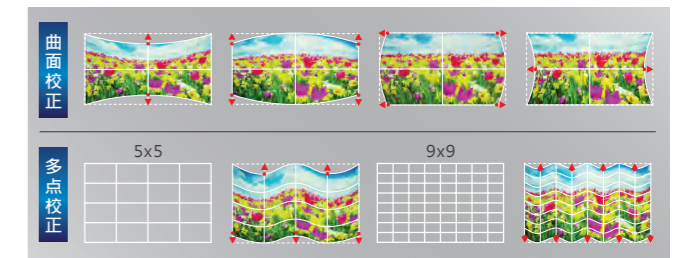
#### HDMI OUT端子工程级多屏解决方案

搭载HDMI输出端子，能将投影机的影像精确传输至多个显示设备，实现无缝同步，满足工程的多屏显示需求。无论是全景呈现、远程监控、技术测试与校准、或是多屏拼接，这一功能皆能大幅提升工程应用的灵活性与效率。



#### 曲面及多点校正功能

解决曲面显示屏因其特殊形状而出现的视角失真问题，实现图像在弯曲或圆柱形投影自然、无扭曲的视觉影像。另外还有5x5和9x9多点校正，适用不规则或波形墙面。



#### 标配HDBaseT远距离传输

标配HDBaseT端子，采用一般通用的RJ45接头，连接CAT 5e/6网络线，可支持4K、未压缩之Full HD数字视频、音频等讯号，实现传输长距离的高画质数字讯号。

#### 选配双短焦镜头

可依据环境需求选择适合选配短焦0.5定焦镜头和0.68-0.80短焦镜头。即使安装距离空间极小也没问题，适用各种安装环境。

