

规格参数

型号	RL-CS6 4K	
显示技术	Liquid Crystal Display	
液晶板	3x0.64" (16:9)	
亮度	6000 lm	
分辨率	4K (3840x2160)	
画面均匀度	≥ 90%	
对比度	5000000 : 1	
光源	激光二极管	
光源寿命	正常模式: 20000小时, ECO模式: 25000小时	
镜头	F1.8, f=8.3mm, 短焦距镜头	
投影尺寸	80"~400"	
投影距离	0.89m~3.32m	
投射比	0.5	
宽高比	16:9 (兼容4:3)	
噪音	Normal: 38dB, ECO: 32dB	
数字梯形校正	垂直: ±40° (自动+手动), 水平: ±15° (手动)	
输入接口	电脑	VGA in (D-sub 15pin) ×1
	电脑音效	Audio in (mini jack, 3.5mm) ×1
	视频	HDMI 2.0 ×2, Video in (RCA) ×1
	其他接口	USB-Type A ×2
输出接口	VGA out (D-sub 15pin) ×1, Audio out (mini jack, 3.5mm) ×1	
控制接口	RS232C (D-sub 9pin) ×1, RJ-45 ×1 (Control)	
电脑信号	VGA, SVGA, XGA, SXGA, WUXGA, Mac, MXGA, MSXGA, WXGA, UXGA, WSXGA+, 4K@30, 4K@60	
视频输入信号	NTSC, PAL, SECAM, 576P, 576i, 480P, 480i, 720P, 1080i/1080P	
扫描频率	水平: 15~140KHz, 垂直: 24~85Hz	
投影方式	前投/背投, 桌面/吊挂	
喇叭	10W×1	
重量(净重)	7.5 KG	
尺寸(长×宽×高)	445×350×100mm (不含突出部分)	
电源供应	100V - 240V, 50/60 Hz	
整机功耗	306W (200V~240V)	
待机功耗	< 0.5W	
操作/储藏温度	0°C ~ 40°C (over 35°C Go to Eco mode) / -10°C ~ 60°C	
操作/储藏湿度	20%~80% (非结露) / 20%~80% (非结露)	
标准配备	多功能遥控器, 电源线, 快速启动卡, 合格证, 保修卡	
应用功能	<ul style="list-style-type: none"> ◆支持画面冻结, 一键黑屏、一键静音功能 ◆多种图像模式 (含DICOM模式) ◆内建多种测试图, 方便调整投影机设置 ◆具备数字变焦及数字位移功能 ◆具备垂直和水平梯形校正 ◆具备多点/曲面校正, 四角校正功能 ◆支持高海拔模式、断电保护功能 ◆具备HDMI CEC及HDR功能 ◆支持伽马值校正、个性色彩调整 ◆支持PJ-Link 远程控制功能 ◆可设定接入信号开机、无信号关机功能 ◆支持水平、垂直360°旋转安装 ◆符合GB4943.1-2022标准抗电强度要求 ◆支持多画面融合拼接 	

接口图



使用注意事项

- 依照ISO21118标准: 该标值代表量产时产品的平均值, 而产品的出场最低值为标准的80%。
- 产品规格仅供参考, 如有误载或变更, 请以实机为准, 恕不另行通知。
- 本投影机非医疗设备, 请勿用于实际诊断, DICOM模拟模式适用于医疗培训和演示。
- 使用环境和方式会影响投影机的使用寿命, 所列数据仅为最大值非保证时数。
- 产品最终信息以包装箱标注或实物为准, 购买时请您与经销商确认。
- 所有资料经仔细核对, 以求准确, 如有任何印刷错漏或翻译上产生偏差, 敬请谅解。



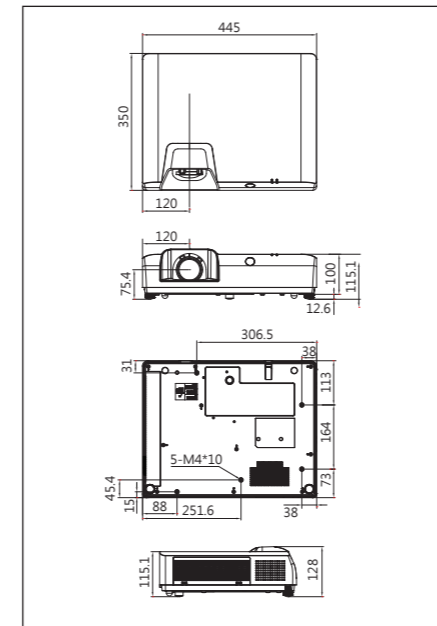
投射距离表

16:9屏幕 (英寸)	投影距离 (公尺)
80"	0.89
90"	1.00
100"	1.11
120"	1.33
150"	1.66
200"	2.21
250"	2.77
300"	3.32

* 投射距离根据镜头规格计算, 最大约有5%之误差值, 请依实际现场操作为准。

外观尺寸

单位: mm



ROLY
BEYOND ENVISION

全系列激光投影机 **LASER**

ROLY's First High Brightness 4K Experience

4K高亮彩 | 全新图像晶片
展览出彩, 影院级享受

ULTRA HD
4K



6000 lm

4K RL-CS6 4K

ROLY

深圳市乐尔丽科技有限公司
SHENZHEN ROLY TECHNOLOGY CO. LTD
广东省深圳市光明区凤凰街道尚智科技园1栋B座1806

www.rolly-china.com





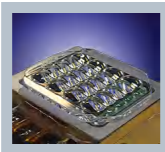
RL-CS6 4K
4K 6000 lm



高画质影像,稳定持久画面明亮色彩亮丽

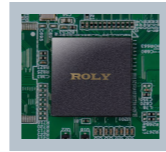
长效激光光源,寿命长达2万小时

采用稳定可靠的低功耗激光光源,光源寿命可达20000小时,具节能环保特性,比一般投影机省电30%以上,对灯泡令人头痛的光衰问题,也获得解决,高质量呈现同时大幅降低维护成本。



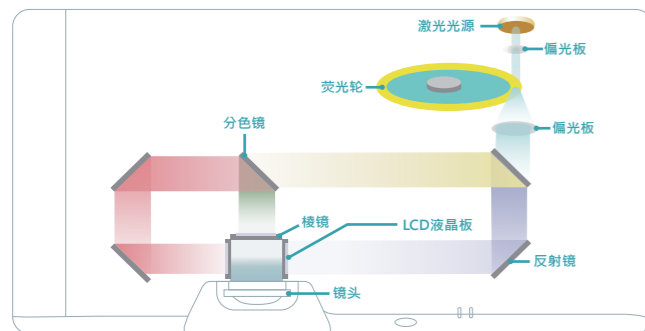
全新图像处理晶片

内置ROLY首款自主研发的图像处理晶片,完整解码任何讯号解析度,含4K讯号源,再进而有效的优化色彩表现,使得亮度、颜色和解析度互相搭配完美呈现。



3LCD技术

3LCD技术使用三片独立液晶面板,利用液晶分子的光电效应,通过电路控制液晶单元的透射率及反射率,从而产生出不同的色彩图像和灰阶层次。3LCD相较于DLP,动态影像呈现上更加色彩鲜明、自然、又平顺,观赏时眼睛也更为舒适,不会有色彩断裂的情况,让精彩大画面尽收眼底。



4K超高清分辨率(3840x2160),高亮度6000lm,同级最轻小7.5kg

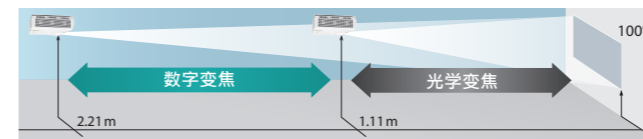
ROLY首款搭载4K高分辨率,对应4K(3840x2160)信号并投影超高分解度的图像。高精度的4K, HDR影音体验,清晰锐利的图像效果,让每一帧画面都震撼人心。



高设置性,适合各种安装环境和创意投影

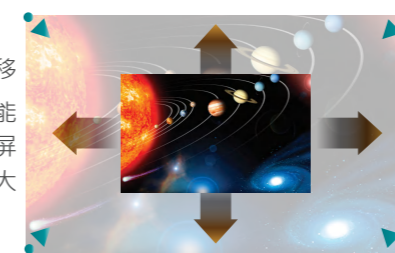
数字变焦功能

当您更新学校或商业投影机时,有一个需要考虑的因素是:更换的投影机是否符合天花板上现有的安装位置?透过首次搭载的数字变焦功能,等比例缩小显示画面,使超出光学变焦范围的画面符合您的屏幕,减少了您需要重新安装投影机支架的需求,节省时间、金钱和麻烦。



数字位移功能

数字变焦搭配数字位移功能,让缩小的画面能上下左右移动到目标屏幕位置上,提供了更大的安装弹性。

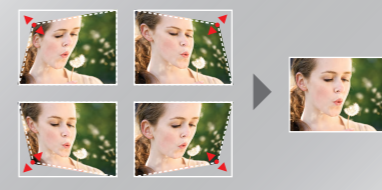


注意:使用数字变焦和数字位移时,分辨率会降低,并且不能与多点、曲面校正和梯形校正同时使用。

垂直、水平和四角梯形校正功能

具备垂直、水平和四角梯形校正功能可以轻松校正斜角或不寻常角度投影时导致梯形失真的图像,确保投影画面符合屏幕。

四角梯形校正



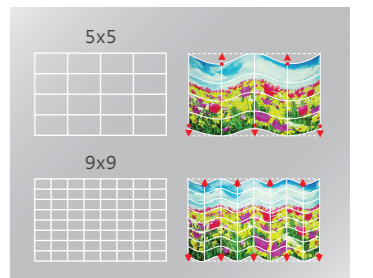
曲面校正功能

解决曲面显示屏因其特殊形状而出现的视角失真问题,实现图像在弯曲或圆柱形表面投影自然、无扭曲的最佳视觉影像。



多点校正功能

除了曲面校正外,还可以选择5x5和9x9进行多点校正,此功能可以让您使用遥控器调整特殊屏幕,如不规则或波形墙面,搭配特殊展览展示进行更多有趣的创意投影。



360度自由灵活安装功能

支持垂直与水平360°安装投影,满足多种安装与解决方案的需求。

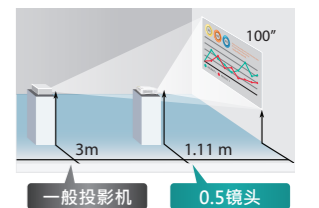
360°水平翻转



360°垂直翻转

独家开发0.5短焦镜头

透过搭载0.5短焦镜头,1.11m轻松投影100"大画面,即使会议空间极小也没问题,让简报教学更流畅。



更多实用功能,使用更便利更简单

自定义开机画面

用户可以设置自己喜欢的图像或公司LOGO作为启动画面,以个性化设备的开机体验。

送信号开机及送电开机

"送信号开机"是指通过发送电脑信号启动投影机,适用于需要远程控制或集中管理多个设备的场景,例如服务器机房或远程维护。"送电开机"是指通过供电来启动投影机,当插头接通电源时,投影机会开始进行开机操作。本系列两种皆具备,而选择哪种开机方式取决于设备的类型、应用场景和用户需求。



标配多功能遥控器

具备1~9组配对码,可对成组的投影机可分别进行控制。



无信号关机功能

无信号输入时,投影机60分钟后进入关机功能(客户可选择5分钟、30分钟、60分钟等)。

其他功能

- ◆ USB直读图片、音频、文档及视频功能
- ◆ 具备远程访问和控制投影机功能(LAN)
- ◆ 多种图像模式,支持DICOM模拟模式
- ◆ 吊挂自动转正功能
- ◆ 支持高海拔模式
- ◆ 快速开关机功能
- ◆ 断电保护功能
- ◆ 节能模式选择
- ◆ 一键黑屏功能